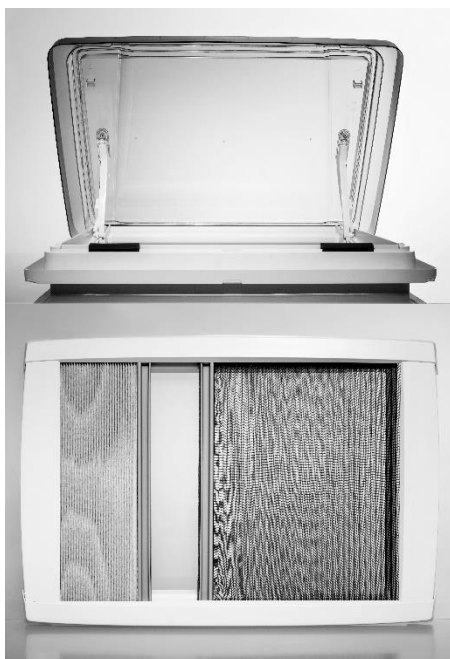


# Dachhaube mit Plisseerahmen VisionStar L pro



MPK Metall- und  
Plastikverarbeitung GmbH & Co. KG  
Friedrich-Ebert-Str. 298-300  
D-58566 Kierspe  
mpk-kierspe.de



## Technische Daten:

Dachausschnitt	700 x 500 mm
Dachdicke	25 bis 60 mm
Eckradius	23 mm
Haubenmaß	815 x 583 mm
Höhe über Dach	105 mm
Dauerlüftung	0 bis 150 cm <sup>2</sup>
Innenrahmen	872 x 610 x 37 mm
Material Oberrahmen	Polypropylen
Material Haube	Polycarbonat
Tempolimit (Scharnier in Fahrtrichtung)	160 km/h
Zulassung	ECE R43 -019651

## Lieferumfang

- 1x Dachhaube mit Oberrahmen
- 1x Plisseerahmen
- 1x Befestigungsteile-Set (14 St. Seitenklammer, 4 St. Kunststoffschraube)

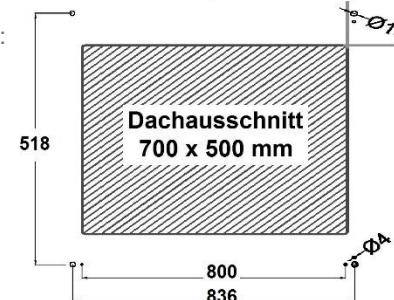
## für die Montage zusätzlich erforderlich:

- 1x Dauerelastisches Dichtmittel, z. Bsp. Dekalin Dekaseal 8936 oder Sika Sikaflex 252i
- 14x Linsenblechschraube 3,5mm / Länge je nach Dachdicke  
(Schraube sollte sich ca. 10mm in den Schraubkanal eindrehen lassen)
- bei massiver Holzeinlage in der Decke:  
4x Linsenblechschraube 3,5mm / Länge max. 10mm



## Sicherheits- und Einbauhinweise

- Wählen Sie die Einbauposition so, dass keine angrenzenden Bauteile (Dachreling, Antenne etc.), Leitungen oder Möbelteile beschädigt oder in ihrer Funktion gestört werden.
- Die Montage ist nur an planen Innen- & Außenflächen möglich.**
- Wir empfehlen den Einbau mit der Scharnierseite in Fahrtrichtung. Alternativ können Sie die Dachhaube mit Scharnieren zur rechten/linken Seite des Fahrzeugs anbringen, sofern das Dachfenster nicht an der Vorderkante des Fahrzeugdachs angebracht wird.
- Verwenden Sie keine Senkkopfschrauben, diese können den Rahmen beschädigen.
- Ziehen Sie die Schrauben nicht zu fest an (max. Drehmoment 0,5Nm).
- Betreten Sie niemals die Kuppel der Dachhaube!
- Vergewissern Sie sich vor Fahrantritt, dass die Dachhaube verschlossen und verriegelt ist.
- Halten Sie die Plissees offen, um Fahrgeräusche und Beschädigungen durch den Fahrtwind zu vermeiden.
- Die Verdunklung zur Vermeidung von Hitzestau tagsüber nicht ganz schließen. Bei Nichtbenutzung des Fahrzeugs vollständig geöffnet lassen.
- Lochmaß Plisseerahmen:



## DE Einbau- und Bedienungsanleitung

Lesen Sie die Anleitung vor der Montage der Dachhaube gründlich durch.



Für Schäden oder Verletzungen durch unsachgemäße Montage und/oder Bedienung übernehmen wir keine Gewährleistungshaftung.  
Wir empfehlen die Dachhaube in einer autorisierten Fachwerkstatt montieren zu lassen.

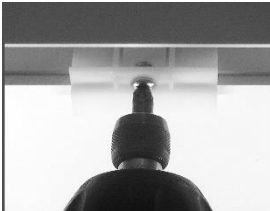
## Montage der Dachhaube



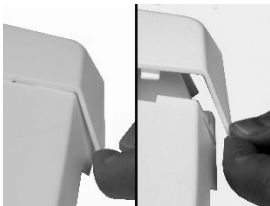
Entfernen Sie Kleberückstände und reinigen Sie den Dachausschnitt im Montagebereich.



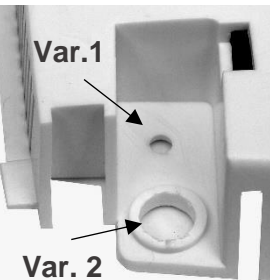
Bringen Sie das Dichtmaterial im Dichtkanal des Oberrahmens auf und setzen diesen von oben in den Dachausschnitt. **Scharnierseite in Fahrtrichtung!**



Verschrauben Sie die 14 mitgelieferten Befestigungswinkel von Innen an den Schraubdomen des Oberrahmens. Ziehen Sie die Schrauben soweit an, bis die Winkel leicht zu kippen anfangen.



Entfernen Sie vorsichtig die beiden seitlichen Abdeckungen des Innenrahmens.



### Variante 1: Massive Holzeinlage in der Decke

Setzen Sie den Innenrahmen mittig in den Ausschnitt und schrauben Sie diesen mit normalen Schrauben (kleines Schraubloch) fest.

### Variante 2: Decke aus Sperrholz-/Polyesterschicht

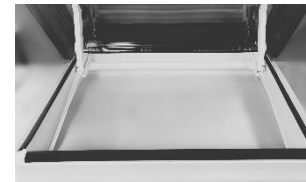
Setzen Sie den Innenrahmen mittig in den Ausschnitt und zeichnen Sie Bohrlöcher (großes Schraubloch) an. Bohren Sie die Schraublöcher vor und schrauben den Innenrahmen mit den gelieferten Kunststoffschrauben fest.



Setzen Sie die seitliche Abdeckung jeweils parallel zum Dach an, sodass die Rastnasen in die vorgesehenen Löcher am Rahmen eintauchen. Schieben Sie die Abdeckung in Richtung des Rahmens, bis sie hörbar einrastet.

## Dauerlüftung

Die Dachhaube wird von Werk aus ohne Dauerlüftung ausgeliefert. Durch Kürzen der eingesteckten Dichtung kann die Dachhaube bei Bedarf umgerüstet werden.



Ohne Dauerlüftung

Dichtung ringsum



Dauerlüftung 75cm<sup>2</sup>

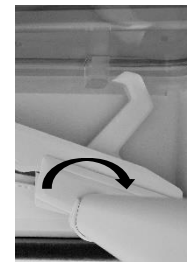
Seitliche Dichtungen gekürzt auf jeweils 34cm  
Hintere Dichtung gekürzt auf zwei Abschnitte je 8,75 cm



Dauerlüftung 150 cm<sup>2</sup>

Seitliche Dichtung entfernt  
Hintere Dichtung gekürzt auf zwei Abschnitte je 8,75 cm

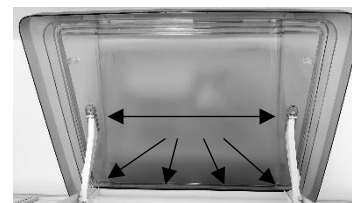
## Bedienung



Zum Öffnen der Dachhaube müssen beide Plissees geöffnet sein. Fassen Sie die Querstange mittig und drehen Sie diese Richtung Öffnungsseite. Durch Schieben der Querstange, lässt sich die Dachhaube nun öffnen. Sobald Sie die Querstange loslassen, rastet der Ausstellmechanismus in dieser Position ein.

Zum Schließen der Dachhaube erneut drehen und in entgegengesetzter Richtung zurückschieben. Bei Erreichen der Endposition wird die Dachhaube automatisch verriegelt.

## Reinigung



Zum Reinigen kann die Haube durch Entfernen der Kunststoffsplinte abgenommen werden.

Verwenden Sie ausschließlich klares Wasser und einen weichen Schwamm. Scharfe Reinigungsmittel können den Kunststoff angreifen und brüchig machen.

Pflegen Sie die Gleitebenen nach der Reinigung mit einer dünnen Schicht Vaseline.

Achten Sie beim Wiedereinsetzen darauf, dass die Kunststoffsplinte einrasten. Ausstellersplinte werden mit der flachen Seite nach oben eingesetzt.



Lösen Sie keinesfalls Schrauben, die zur Befestigung der Haube oder des Ausstellmechanismus dienen.